



Oportunidades e Desafios às Exportações do Agronegócio Brasileiro



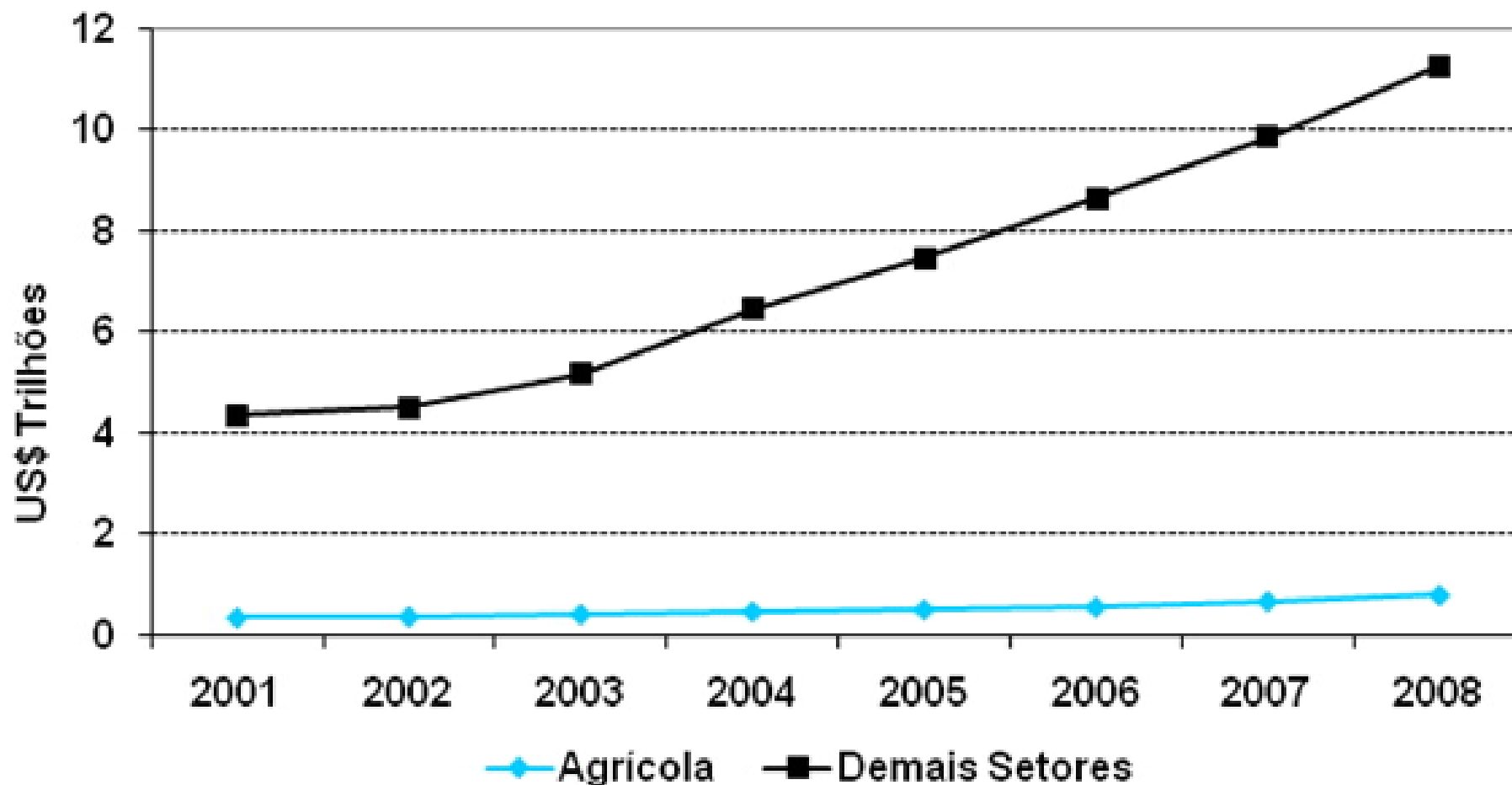
Ministério da
Agricultura, Pecuária
e Abastecimento



Inserção brasileira no comércio agrícola internacional

Comércio agrícola é menos dinâmico que o dos demais setores (no longo prazo)

**Comércio mundial: agrícola e demais setores
2001 - 2008**

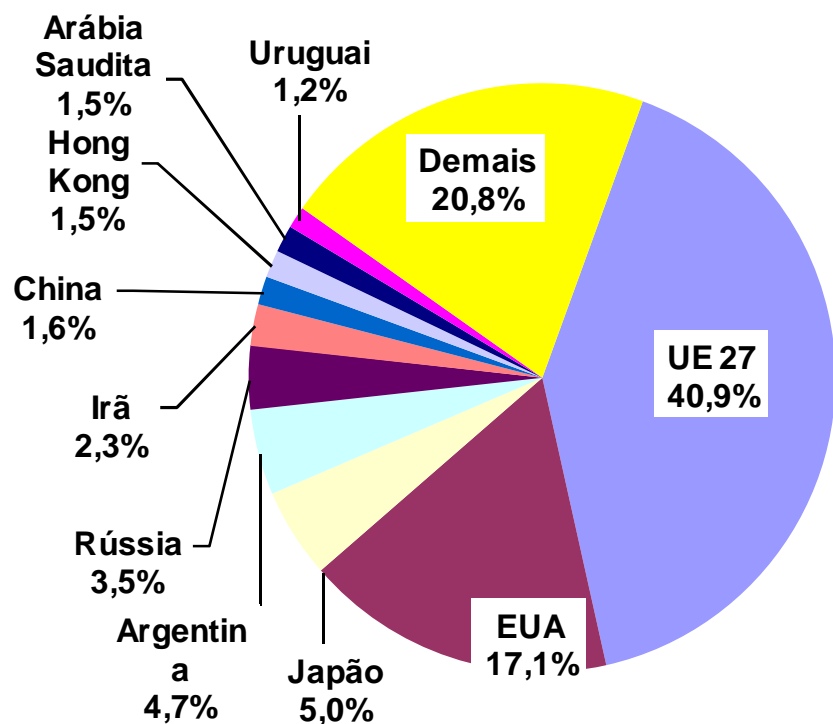


Exportações do agronegócio brasileiro

Principais destinos

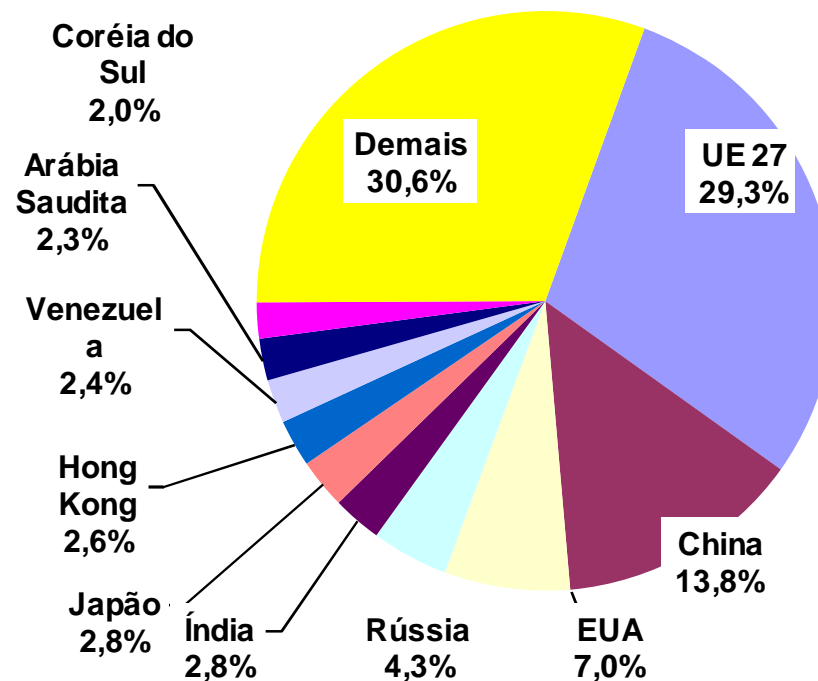
1999

2009



Total: US\$ 20,5 bilhões

■ **UE + EUA: 58,0 %**



Total: US\$ 64,8 bilhões

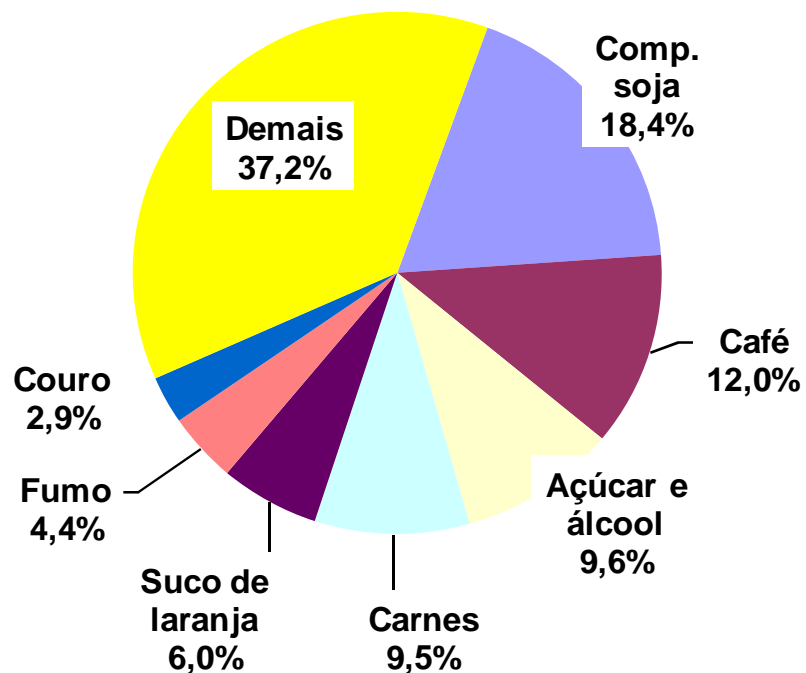
■ **UE + EUA: 36,3 %**

■ Fonte: AgroStat Brasil, a partir de dados da SECEX/
MDIC

Exportações do agronegócio brasileiro

Principais produtos

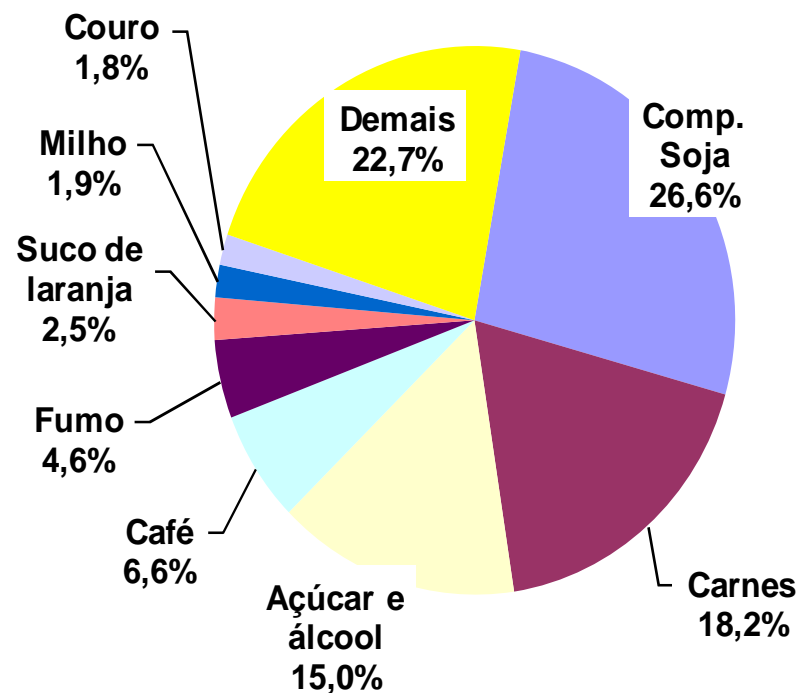
1999



Total: US\$ 20,5 bilhões

4 maiores: 49,5 %

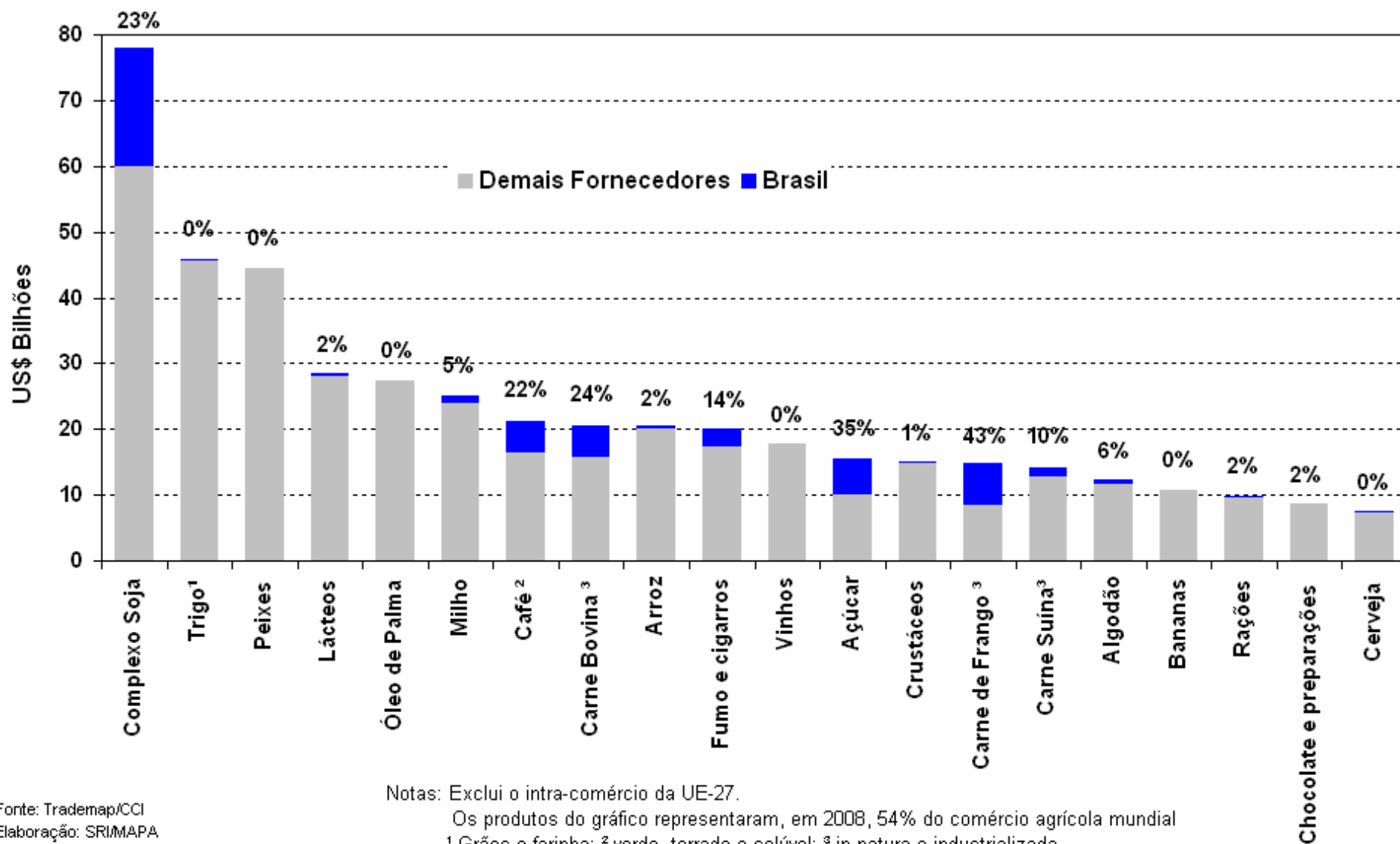
2009



Total: US\$ 64,8 bilhões

4 maiores: 66,4 %

Principais produtos agrícolas importados e inserção brasileira (2008)



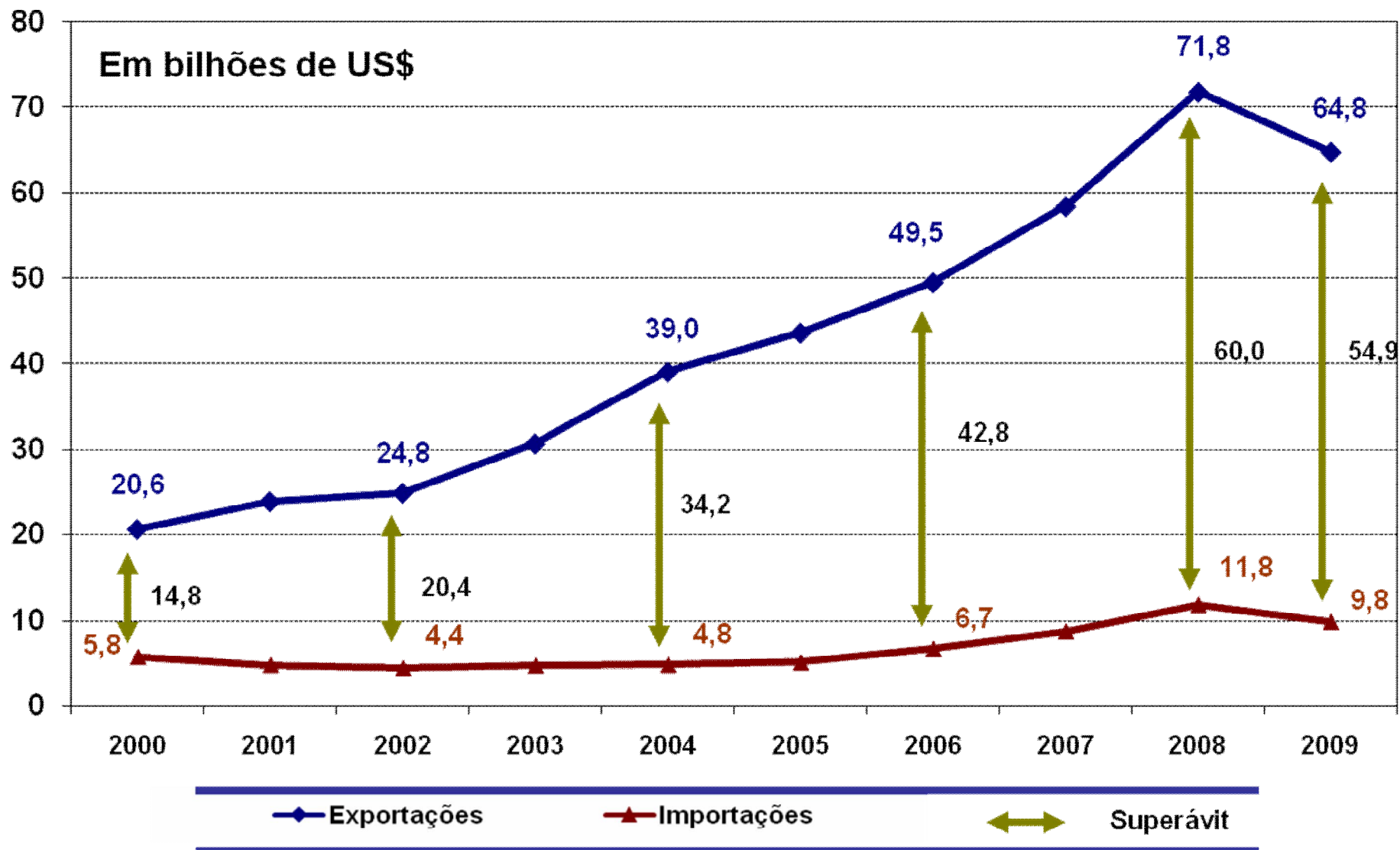
Fonte: Trademap/CCI
Elaboração: SR/MAPA

Notas: Exclui o intra-comércio da UE-27.

Os produtos do gráfico representaram, em 2008, 54% do comércio agrícola mundial

¹ Grãos e farinha; ² verde, torrado e solúvel; ³ in natura e industrializada

Intercâmbio Comercial do Agronegócio



Fonte: AgroStat Brasil, a partir de dados da SECEX/ MDIC

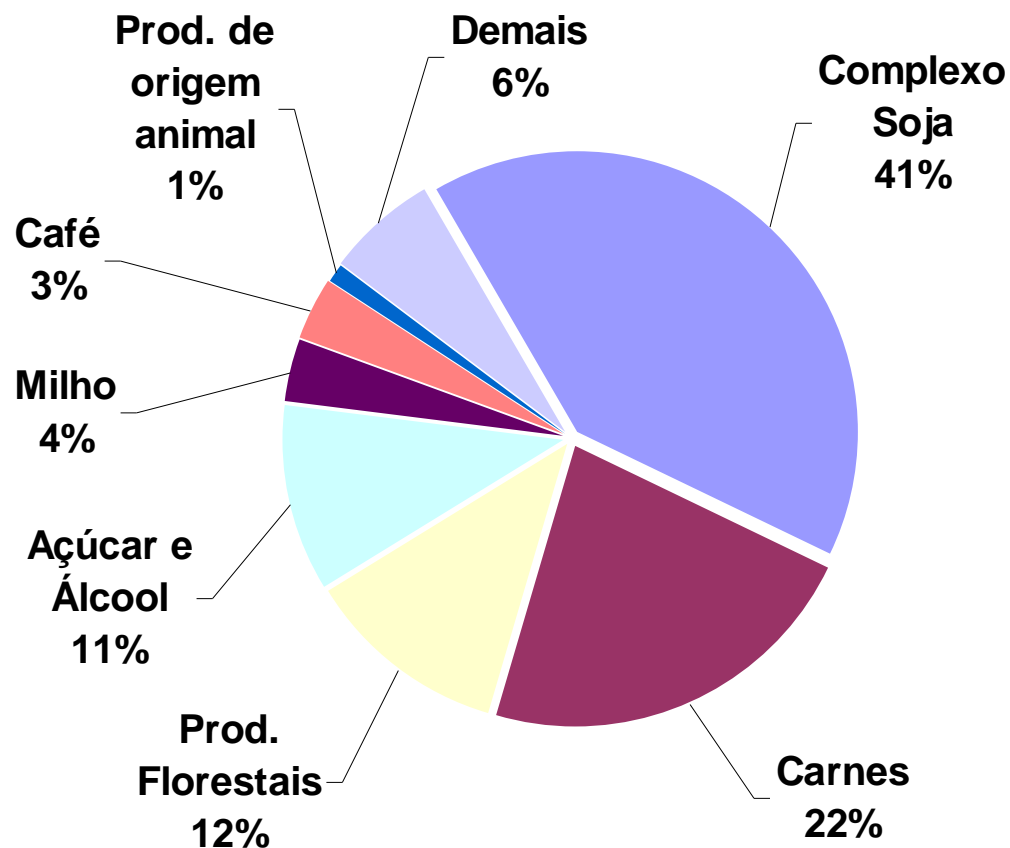
Exportações do agronegócio em 2009

MAIORES EXPORTADORES DO AGRONEGÓCIO BRASILEIRO

Em US\$ bilhões

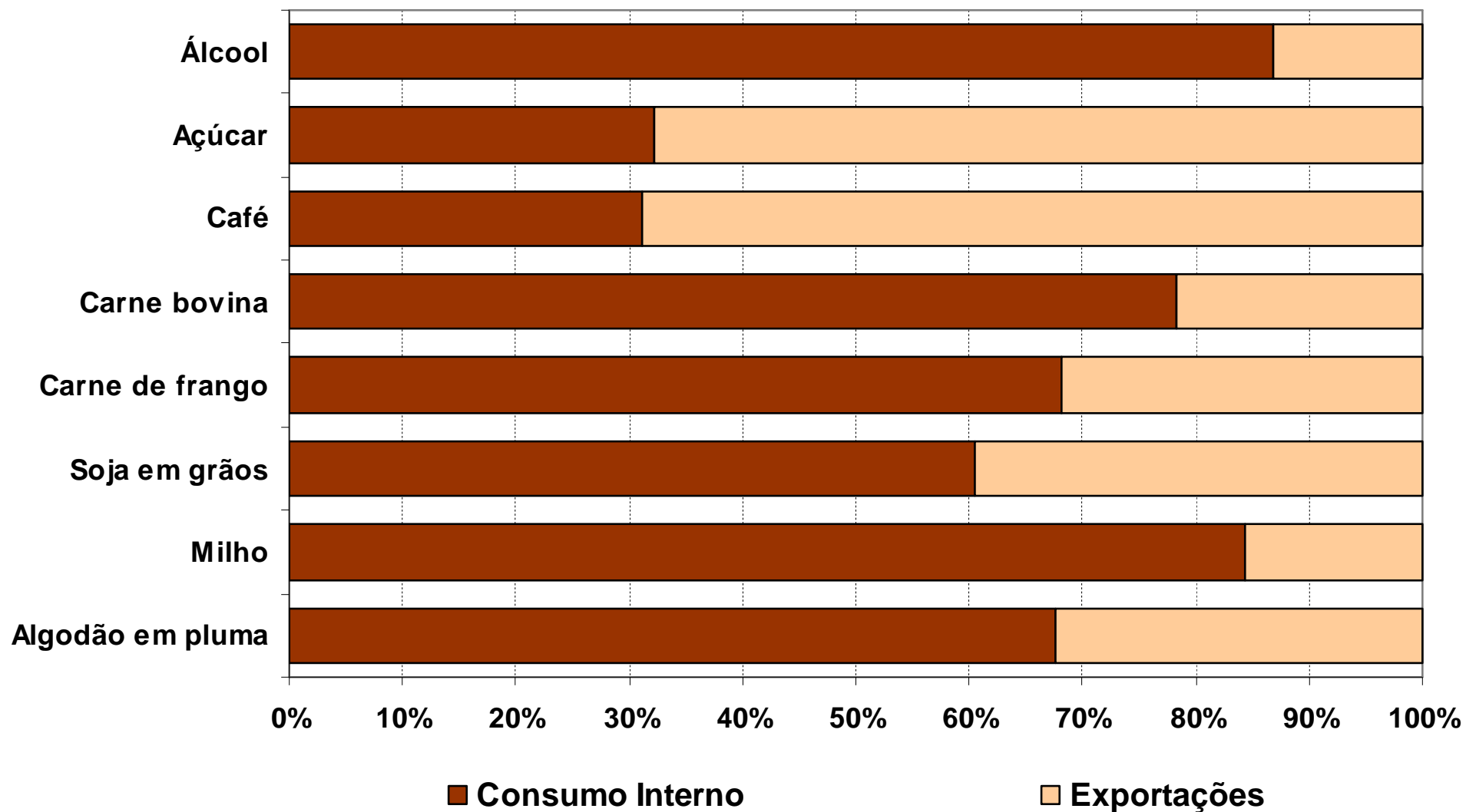
1	São Paulo	15,0
2	Rio Grande do Sul	9,0
3	Mato Grosso	8,4
4	Paraná	8,1
5	Minas Gerais	5,7
6	Santa Catarina	4,3
7	Bahia	3,2
8	Goiás	2,8
9	Mato Grosso do Sul	1,6
10	Espírito Santo	1,4

PR - PRINCIPAIS PRODUTOS EXPORTADOS



Total: US\$ 8,1 bilhões

Importância do mercado externo - 2009



Desafios às exportações agrícolas

Desafios às exportações

- **Logística – transportes**
- **Câmbio desfavorável às exportações**
- **Juros mais altos que nos países concorrentes**
- **Distorções no comércio internacional – subsídios, “barreiras” às importações**
- **Imagem negativa do setor**
- **Crise internacional**

Desafios às exportações

- **Escala / porte**
- **Regularidade / uniformidade nos produtos vendidos**
- **Tradição exportadora**
- **Poucas marcas fortes internacionalmente**
- **...**

Concentração empresarial

Número de fusões e aquisições no Brasil em 2009 por setor

